

Электронная документация

АЛЮМИНИЕВЫЙ ПРОФИЛЬ

ARH-LINE-1726-2000 ANOD

ОПИСАНИЕ

- Подвесной профиль.
- Компактные размеры.

ПРИМЕНЕНИЕ

- Подсветка мебели, пазов, ниш и других элементов интерьера.
- Для лент и линеек шириной до 20 мм.



20 мм




Подвесной



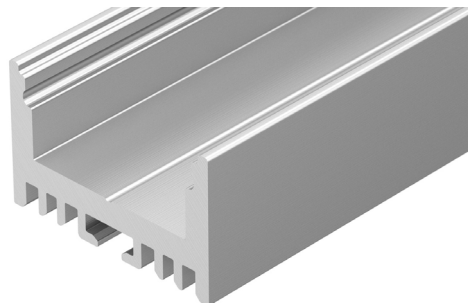
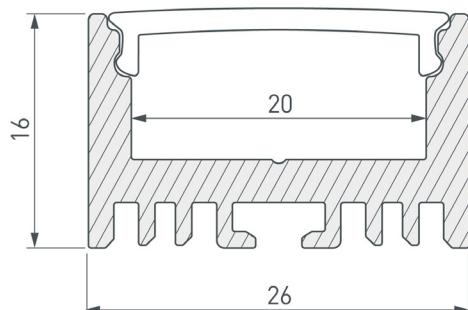
Серебристый

ПАРАМЕТРЫ

Артикул	018674
Модель	ARH-LINE-1726-2000 ANOD
Цвет	 серебристый
Покрытие	анодированное
Форма (сечение)	прямоугольная
Назначение	для прямоугольных светильников
Размеры профиля	2000×26×16 мм
Ширина площадки для лент	20 мм
Рассеиваемая (отводимая) тепловая мощность* на 1 м	22 Вт

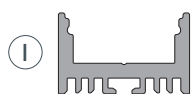
* При использовании светодиодных лент и линеек.

ЧЕРТЕЖ



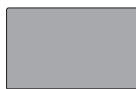
РУКОВОДСТВО ПО МОНТАЖУ ПРОФИЛЯ

Необходимые компоненты:



Профиль

III



Заглушка

V



Подвес

II



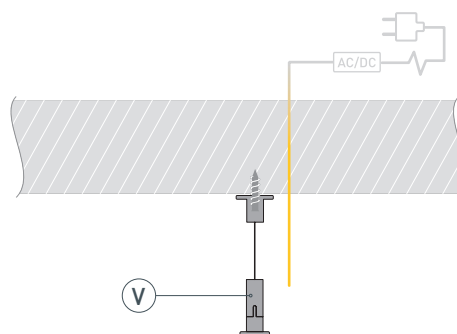
Экран

IV

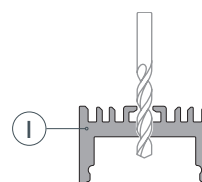


Лента

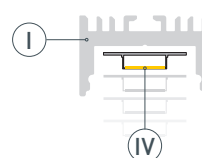
- 1 / Закрепите подвесы (V) на поверхности и выведите кабель от блока питания светодиодной ленты.



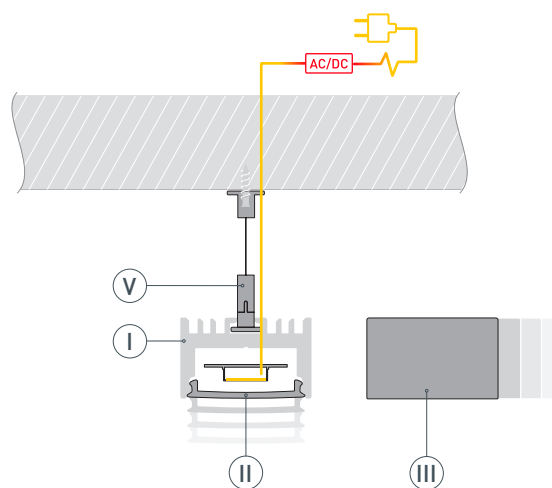
- 2 / Просверлите отверстие в профиле (I) для вывода кабеля питания светодиодной ленты.



- 3 / Установите в профиль (I) светодиодную ленту (IV).



- 4 / Установите профиль (I) на подвесы (V). Подключите светодиодную ленту к источнику питания. Затем установите заглушки (III) и экран (II).



СОПУТСТВУЮЩИЕ ТОВАРЫ И АКСЕССУАРЫ

Приобретаются отдельно

Экран



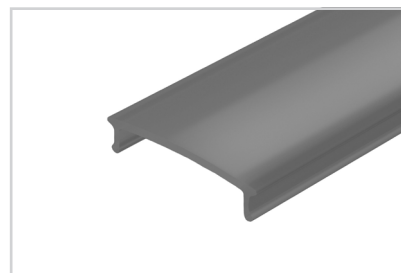
016591
ARH-WIDE-(F)-H10-2000 Clear-PM

Экран



016590
ARH-WIDE-(F)-H10-2000 Frost-PM

Экран



060201
ARH-WIDE-(F)-H10-2000 OPAL BLACK

Экран



023308
ARH-WIDE-(F)-H10-2000 OPAL

Экран



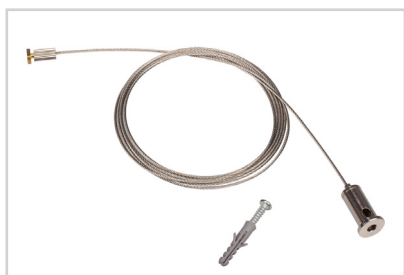
062384
ARH-WIDE-(F)-H10-3000 OPAL

Экран



016585
ARH-WIDE-(F)-H10-2000 Opal-PM

Подвес



018680
Для ARH-LINE-1726, LINE-1716

Заглушка



018655
ARH-LINE-1726 глухая

Заглушка



018467
ARH-LINE-1726 с отверстием