



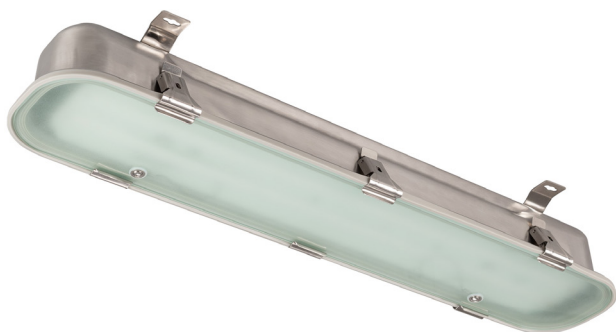
СВЕТИЛЬНИКИ SP-KATANO

ПРИМЕНЕНИЕ

- Светодиодный накладной светильник с возможностью подвесного монтажа серии SP-KATANO предназначен для общего внутреннего освещения производственных помещений, торговых залов, складов.

ОСОБЕННОСТИ

- Светильник соответствует I классу защиты от поражения электрическим током по ГОСТ 12.2.007.0.
- Светильник имеет систему удобного и быстрого крепления и подключения.
- Светодиодный модуль имеет степень защиты IP65 согласно ГОСТ 14254.
- Монтаж осуществляется накладным и подвесным способом.



ПАРАМЕТРЫ

Напряжение питания	АС 230 В
Частота питающей сети	50/60 Гц
Индекс цветопередачи	CRI>80
Степень пылевлагозащиты	IP65
Угол излучения	100°
Коэффициент пульсации светового потока	<1%
Класс защиты от поражения электрическим током	I
Материал корпуса	Нержавеющая сталь AISI 304
Материал рассеивателя	Закаленное стекло
Срок службы*	50 000 ч
Диапазон рабочих температур окружающей среды	-30... +50 °C
Гарантийный срок	60 мес

* При соблюдении условий эксплуатации и снижении яркости не более чем на 30% от первоначальной.

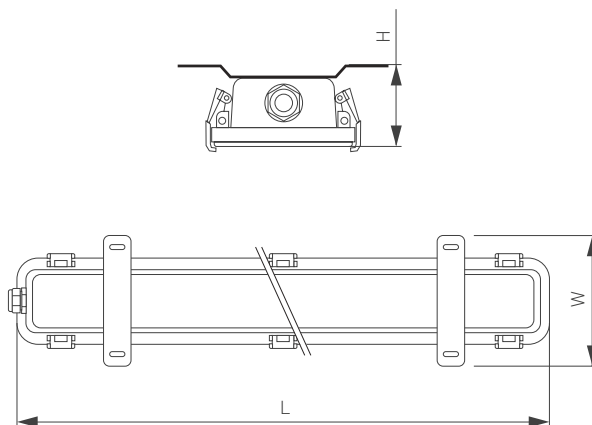


Рис. 1. Чертеж и габаритные размеры

МОДЕЛИ

Артикул	Модель	Мощность	Световой поток	Габаритные размеры, L×W×H	Расстояние между крепежными элементами светильника, F	Цветовая температура*	Цвет свечения
056911	SP-KATANO-L700-20W Day4000	20 Вт	2100 лм	708×138×104 мм	500 мм	4000 К	Белый дневной, для жилых помещений
060779	SP-KATANO-L1300-40W Day4000	40 Вт	4200 лм	1308×138×104 мм	1100 мм	4000 К	Белый дневной, для жилых помещений
060780	SP-KATANO-L1600-60W Day4000	60 Вт	6300 лм	1608×138×104 мм	1400 мм	4000 К	Белый дневной, для жилых помещений

* Указано типовое значение.

УСТАНОВКА И ПОДКЛЮЧЕНИЕ

- Извлеките светильник из упаковки и убедитесь в отсутствии механических повреждений.
- Светильник поставляется в готовом виде и не требует дополнительной сборки.
- Светильник имеет два способа монтажа: подвесной и накладной при помощи кронштейнов.
- Для подвесного монтажа (рис. 2) выберите место для установки светильника и выполните разметку отверстий под рым-болты согласно выбранным размерам светильника. Просверлите отверстия, вставьте в них анкеры, вкрутите рым-болты до упора.
- Закрепите на рым-болтах карабины с тросами (поставляются отдельно).
- Закрепите карабины на тросах за крепежные отверстия светильника.
- Для накладного монтажа (рис. 3) выполните разметку под кронштейны для светильника в соответствии с установочными размерами (F).
- Просверлите отверстия, вставьте в них пластиковые дюбели.
- Закрепите кронштейны на поверхности винтами, как показано на рис. 3.
- Подключите обесточенные провода сетевого питания AC 230 В к выведенному проводу светильника, строго соблюдая маркировку (коричневый, L — «фаза»; синий, N — «ноль»; желто-зеленый, PE — «заземление»).
- Включите светильник и проверьте его работоспособность.



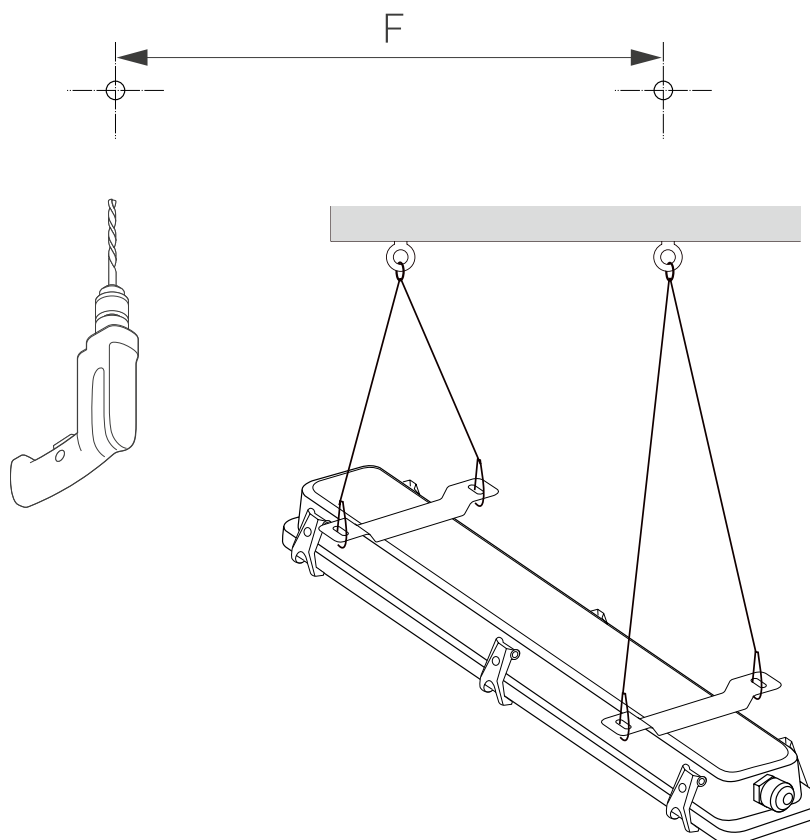


Рис. 2. Установка светильника подвесным способом

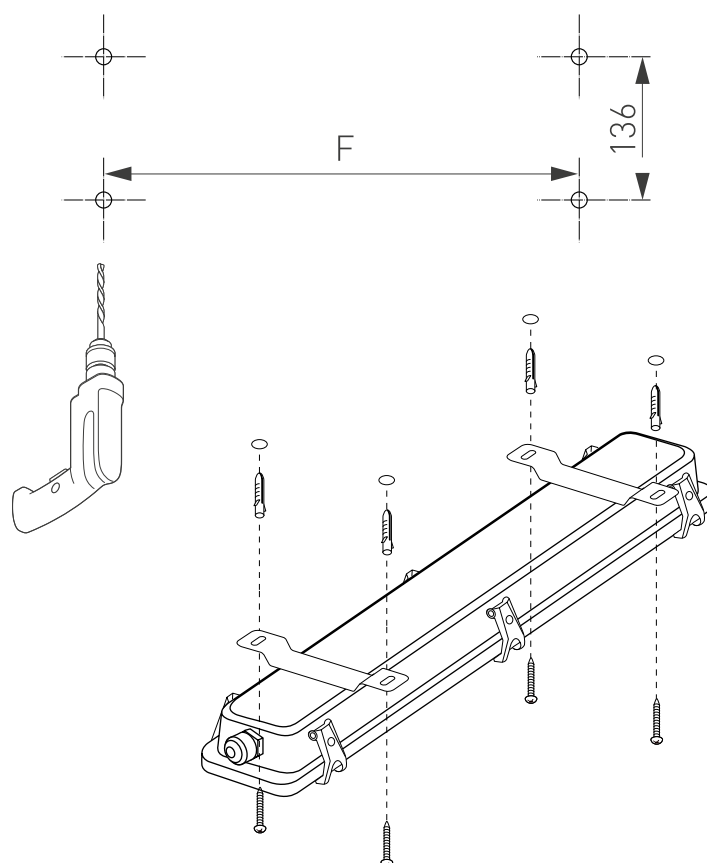


Рис. 3. Установка светильника накладным способом